

# Krajinná akustika

---

- # definice zvuku
    - elastické vlnění (16 Hz–20 kHz)
  - # subjektivní vnímání zvuku
    - tón, hluk
  - # vlastnosti zvuku
    - výška, barva, hlasitost
  - # význam zvuku v krajině
    - krajinný ráz, echolokace
-

# Šíření zvuku v krajině

---

- # rychlost zvuku
    - 1224 km/h
  - # reflexe a refrakce zvukových vln
  - # difrakce zvukových vln
  - # interference zvuku
  - # absorpce zvuku
-



*Hydrofonní krajina podél řeky Kamenice  
(foto: TH, 2006)*



# Akustická složka krajiny

---

## # geofonie

- aerofonie, hydrofonie

## # biofonie

- ornitofonie, insektofonie
- velrybí píseň (<http://www.whalesong.net/>)

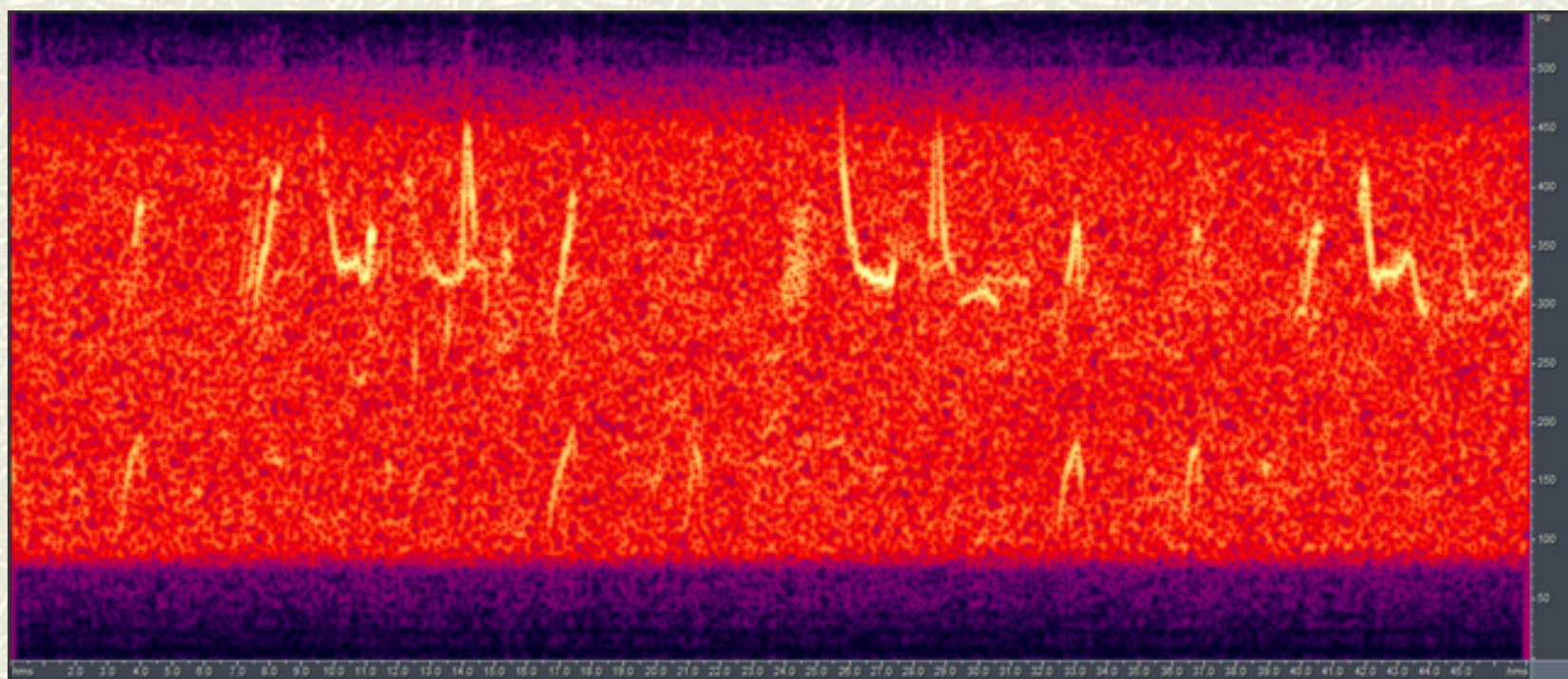
## # antropofonie

- automobilová doprava
-



# *Spektrogram biofonní velrybí písň*

(zdroj: [http://en.wikipedia.org/wiki/Whale\\_song](http://en.wikipedia.org/wiki/Whale_song))



# Akustická krajinná typologie

krajinný typ	intenzita	antropofonie	hodnota
aerofonně-ornitofonní	nízká	efemerní	zvýšená
biofonní mokřadů	nízká	efemerní	zvýšená
hydrofonní toků	nízká	efemerní	zvýšená
sídelní periférie	střední	perenní	průměrná
vedlejší komunikace	střední	intermitentní	průměrná
antropofonní urbánní	vysoká	perenní	snížená
antropofonní montánní	vysoká	perenní	snížená
antropofonní dopravní	vysoká	perenní	snížená
specifická	nulová	nulová	zvýšená



*Antropofonní krajina v Českém středohoří  
(foto: TH, 2006)*

